

Índice de Confianza en el Gobierno – ICG / Agosto 2011

Introducción

El Índice de Confianza en el Gobierno es un instrumento valioso utilizado por la Escuela de Gobierno de la Universidad Torcuato Di Tella para monitorear en forma periódica la confianza de la población en el gobierno nacional.

El objetivo del ICG es captar lo que los ciudadanos piensan respecto de aspectos esenciales del gobierno. En este caso, VOX POPULI lo utiliza para obtener opiniones sobre el Gobierno de la Provincia de Tierra del Fuego. El índice consta de cinco preguntas que miden la percepción de los encuestados sobre la evaluación general del gobierno, si se gobierna pensando en el bien general o en el de sectores particulares, eficiencia en la administración del gasto público, honestidad de los miembros de gobierno y capacidad del gobierno para resolver los problemas de la provincia.

Informe de evolución mensual

El ICG alcanzó en la medición del mes de Agosto de 2011 los 2,21 puntos. Dicho valor representa **una baja del 17,3%** respecto del mes anterior.

Tal disminución responde a una baja general de todos los ítems que componen el indicador, destacándose entre los mismos, la baja registrada en la evaluación sobre la eficacia en la administración del gasto público; la consideración del interés general en los actos de gobierno; y la evaluación general de la gestión.

Anexo Metodológico

Las 5 preguntas que se formulan son:

1. ¿Cómo evalúa Ud. el gobierno provincial en términos de muy bien*, bien*, regular, mal y muy mal?
2. ¿Ud. diría que en general el gobierno provincial actúa pensando en el beneficio de algunos pocos sectores o pensando en la gente*?
3. ¿Ud. diría que en general el gobierno provincial administra el gasto público con eficiencia*, con cierta eficiencia*, con un poco de ineficiencia o muy ineficientemente?
4. ¿Ud. diría que las personas que forman el gobierno provincial la mayoría son corruptas, que unos pocos son corruptos* o que casi ninguno es corrupto*?
5. ¿Cuál de las siguientes frases se acerca más a lo que Ud. piensa?
 - Este gobierno está resolviendo los problemas de la provincia*
 - Este gobierno sabe como resolver los problemas de la provincia pero necesita tiempo*
 - Este gobierno no sabe como resolver los problemas de la provincia

Las opciones marcadas con * indican las respuestas que son tomadas en cuenta para el cálculo del ICG. Los porcentajes de cada respuesta son sumados y divididos por 100. Es así que el ICG tiene un valor mínimo de 0 y un valor máximo de 5.

Ficha Técnica:

Fecha del relevamiento: 22 y 23 de Septiembre de 2011.

Muestra: 332 casos efectivos, aleatoria, polietápica, por cuotas de sexo y edad.

Universo: hombres y mujeres residentes en Tierra del Fuego mayores de 18 años

Error muestral: +/- 5,3%

Confianza: 95%

Tipo de encuesta: Telefónica

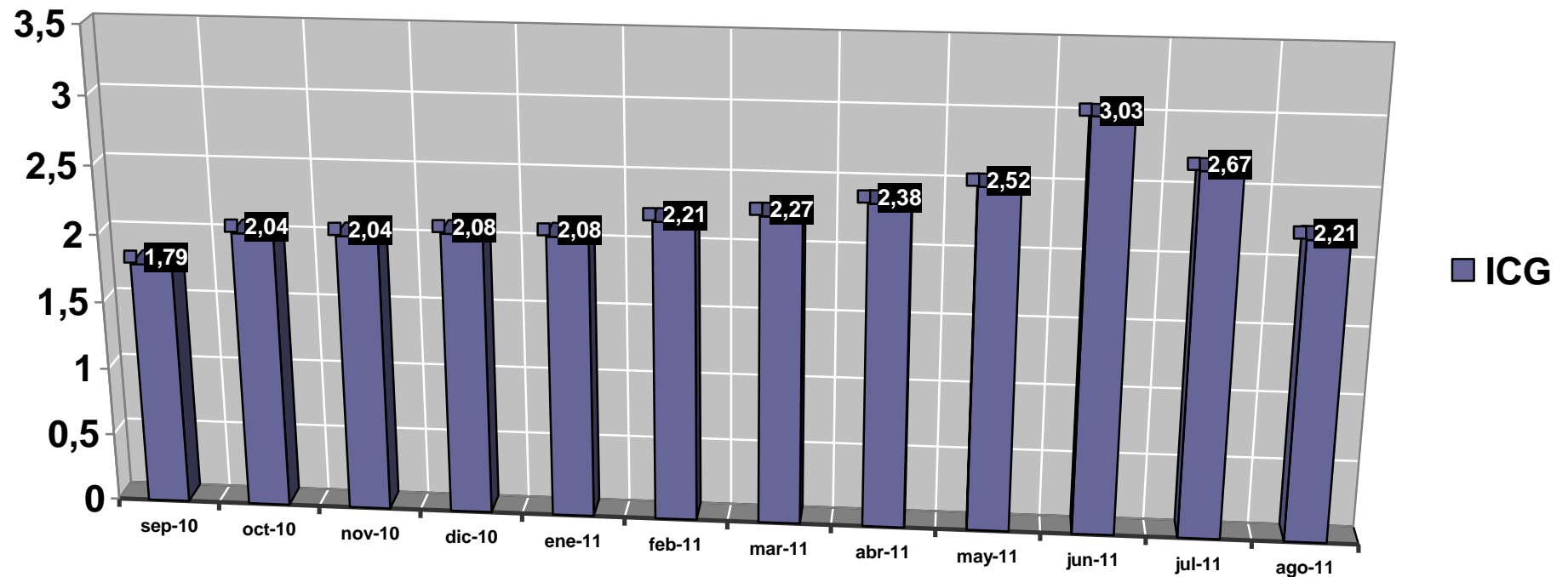
ICG Cuadro General / Agosto 2011

	General	Por ciudad		Por sexo		Por grupo etareo			Por nivel educativo		
		Ushuaia	Río Grande	Masc.	Fem.	De 18 a 29 años	De 30 a 50 años	De 51 a 80 años	Hasta sec. Inc.	Hasta univ. Incomp.	Univ. Completo
ICG	2,21	2,07	2,34	2,21	2,21	2,33	2,07	2,40	2,85	1,90	2,15
Evaluación general del gobierno	38,9	31,8	45	39	38,2	47	33,7	39	60	29,1	36,3
Interés general	30,9	26,6	34,8	32,9	29,1	27	29,7	41,7	40,8	22,6	34,1
Eficiencia en la administración del gasto público	34,4	32,4	36	35,7	33	35,4	33,7	33,9	45,5	30,6	31,1
Honestidad de los miembros de gobierno	64,6	69,5	60,7	61,1	68,5	62,7	63,3	71,7	67,1	61,2	66,4
Capacidad de gob p/resolver los problemas de la prov	52,1	46,5	57,1	52,1	52,1	61	46,5	53,3	71,5	46,2	46,7

ICG Cuadro Evolución Histórica / Septiembre 2010 a Agosto 2011

	2010				2011							
	Septiembre	Octubre	Noviembre	Diciembre	Enero	Febrero	Marzo	Abril	Mayo	Junio	Julio	Agosto
ICG	1,79	2,04	2,04	2,08	2,08	2,21	2,27	2,38	2,52	3,03	2,67	2,21
Variación respecto del mes anterior en %	2,75	13,72	-0,20	2,26	-0,24	6,45	2,67	4,94	5,84	20,08	-11,73	-17,30
Evaluación general del gobierno	25,8	33,3	29,7	34,1	37,1	36,3	40,7	43	43,9	57,5	46,6	38,9
Gobierno teniendo en cuenta el Interés general	26	31,4	30,9	31,2	31	34,8	32,8	33,8	40,6	50,7	42,5	30,9
Eficiencia en la administración del gasto público	30,7	38,2	38,1	39,5	35,6	43,2	42,7	43,2	50,2	57,3	49,2	34,4
Honestidad de los miembros de gobierno	59,3	59,7	64,9	61,2	58,5	63,1	64,4	66,9	68,3	73,3	69,3	64,6
Capacidad del gobierno p/resolver los problemas de la provincia	37,5	41,3	39,9	42,1	45,4	43,6	46,3	51,2	49	63,8	59,5	52,1

ICG Gráfico Evolución Histórica / Septiembre 2010 a Agosto 2011



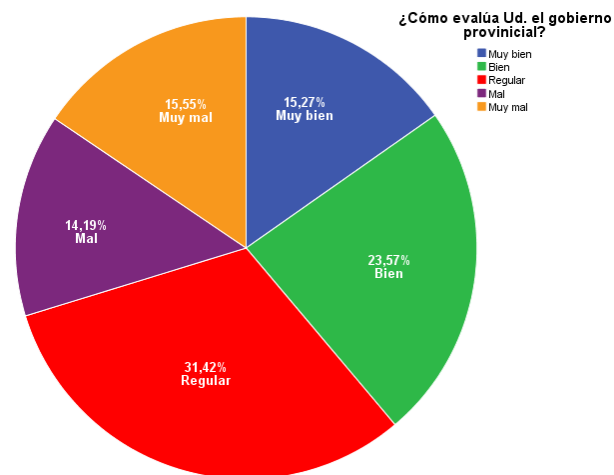
Presentación de los Datos

Cuadros Provinciales

Evaluación General del Gobierno

¿Cómo evalúa Ud. el gobierno provincial?

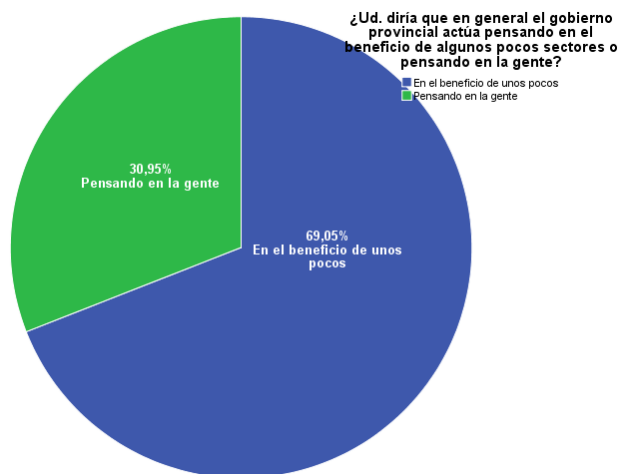
	Porcentaje
Muy bien	15,3
Bien	23,6
Regular	31,4
Mal	14,2
Muy mal	15,5
Total	100,0



Orientación de la Gestión del Gobierno hacia la gente

¿Ud. diría que en general el gobierno provincial actúa pensando en el beneficio de algunos pocos sectores o pensando en la gente?

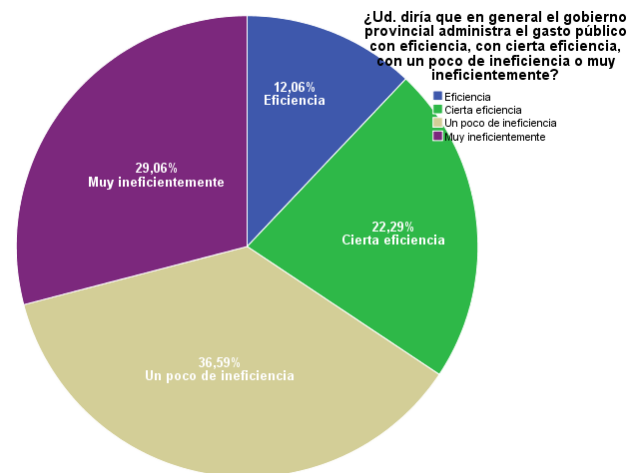
	Porcentaje
En el beneficio de unos pocos	69,1
Pensando en la gente	30,9
Total	100,0



Eficiencia en la Administración del Gasto Público

¿Ud. diría que en general el gobierno provincial administra el gasto público con eficiencia, con cierta eficiencia, con un poco de ineficiencia o muy ineficientemente?

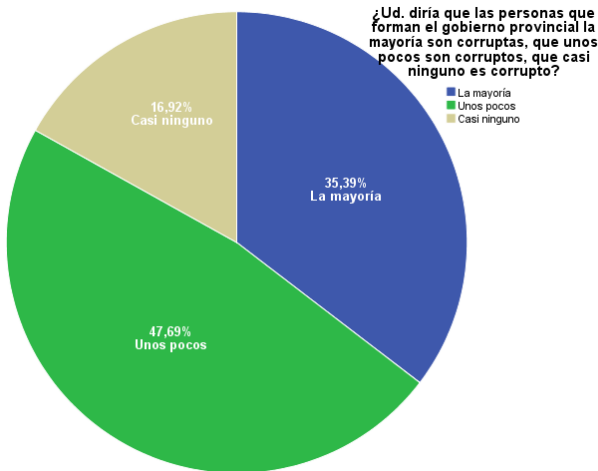
	Porcentaje
Eficiencia	12,1
Cierta eficiencia	22,3
Un poco de ineficiencia	36,6
Muy ineficientemente	29,1
Total	100,0



Honestidad de los Funcionarios de Gobierno

¿Ud. diría que las personas que forman el gobierno provincial la mayoría son corruptas, que unos pocos son corruptos, que casi ninguno es corrupto?

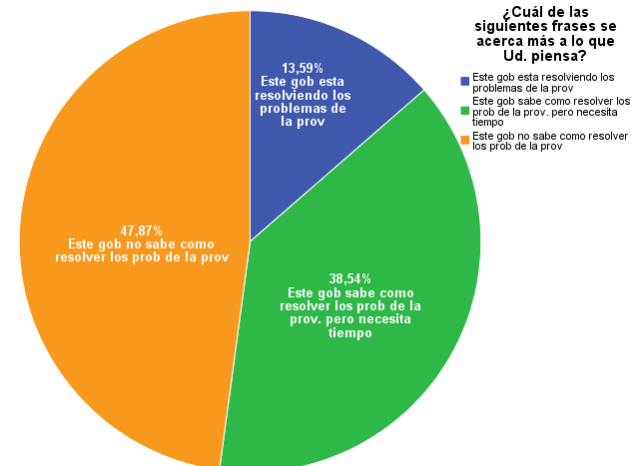
	Porcentaje
La mayoría	35,4
Unos pocos	47,7
Casi ninguno	16,9
Total	100,0



Capacidad para resolver los problemas de la Provincia

¿Cuál de las siguientes frases se acerca más a lo que Ud. piensa?

	Porcentaje
Este gob esta resolviendo los problemas de la prov	13,6
Este gob sabe como resolver los prob de la prov. pero necesita tiempo	38,5
Este gob no sabe como resolver los prob de la prov	47,9
Total	100,0



Resultados según ciudad de Residencia

Evaluación General del Gobierno

¿Cómo evalúa Ud. el gobierno provincial?
según Ciudad de residencia del encuestado

	Ushuaia	Río Grande
Muy bien	13,6%	16,3%
Bien	18,2%	28,7%
Regular	37,7%	26,4%
Mal	13,6%	14,6%
Muy mal	16,9%	14,0%
Total	100,0%	100,0%

Orientación de la Gestión del Gobierno hacia la gente

¿Ud. diría que en general el gobierno provincial actúa pensando en el beneficio de algunos pocos sectores o pensando en la gente? según Ciudad de residencia del encuestado

	Ushuaia	Río Grande
En el beneficio de unos pocos	73,4%	65,2%
Pensando en la gente	26,6%	34,8%
Total	100,0%	100,0%

Eficiencia en la Administración del Gasto Público

¿Ud. diría que en general el gobierno provincial administra el gasto público con eficiencia, con cierta eficiencia, con un poco de ineficiencia o muy ineficientemente? según Ciudad de residencia del encuestado

	Ushuaia	Río Grande
Eficiencia	12,3%	11,8%
Cierta eficiencia	20,1%	24,2%
Un poco de ineficiencia	39,6%	33,7%
Muy ineficientemente	27,9%	30,3%
Total	100,0%	100,0%

Honestidad de los Funcionarios de Gobierno

¿Ud. diría que las personas que forman el gobierno provincial la mayoría son corruptas, que unos pocos son corruptos, que casi ninguno es corrupto? según Ciudad de residencia del encuestado

	Ushuaia	Río Grande
La mayoría	30,5%	39,3%
Unos pocos	51,3%	44,4%
Casi ninguno	18,2%	16,3%
Total	100,0%	100,0%

Capacidad para resolver los problemas de la Provincia

¿Cuál de las siguientes frases se acerca más a lo que Ud. piensa? según Ciudad de residencia del encuestado

	Ushuaia	Río Grande
Este gob esta resolviendo los problemas de la prov	14,2%	13,0%
Este gob sabe como resolver los prob de la prov. pero necesita tiempo	32,3%	44,1%
Este gob no sabe como resolver los prob de la prov	53,5%	42,9%
Total	100,0%	100,0%