

Índice de Confianza en el Gobierno – ICG / Octubre 2010

Introducción

El Índice de Confianza en el Gobierno es un instrumento valioso utilizado por la Escuela de Gobierno de la Universidad Torcuato Di Tella para monitorear en forma periódica la confianza de la población en el gobierno nacional.

El objetivo del ICG es captar lo que los ciudadanos piensan respecto de aspectos esenciales del gobierno. En este caso, VOX POPULI lo utiliza para obtener opiniones sobre el Gobierno de la Provincia de Tierra del Fuego. El índice consta de cinco preguntas que miden la percepción de los encuestados sobre la evaluación general del gobierno, si se gobierna pensando en el bien general o en el de sectores particulares, eficiencia en la administración del gasto público, honestidad de los miembros de gobierno y capacidad del gobierno para resolver los problemas de la provincia.

Informe de evolución mensual

El ICG alcanzó en la medición del mes de Octubre de 2010 los 2,04 puntos. Dicho valor representa un aumento del 13,8% respecto del mes anterior y lo ubica en el valor más alto desde Marzo de 2009.

Tal incremento obedece a un aumento generalizado de todos los ítems que componen el indicador, destacándose el aumento percibido en los ítems de evaluación general del gobierno y eficiencia en la administración del gasto público.

Anexo Metodológico

Las 5 preguntas que se formulan son:

1. ¿Cómo evalúa Ud. el gobierno provincial en términos de muy bien*, bien*, regular, mal y muy mal?
2. ¿Ud. diría que en general el gobierno provincial actúa pensando en el beneficio de algunos pocos sectores o pensando en la gente*?
3. ¿Ud. diría que en general el gobierno provincial administra el gasto público con eficiencia*, con cierta eficiencia*, con un poco de ineficiencia o muy ineficientemente?
4. ¿Ud. diría que las personas que forman el gobierno provincial la mayoría son corruptas, que unos pocos son corruptos* o que casi ninguno es corrupto*?
5. ¿Cuál de las siguientes frases se acerca más a lo que Ud. piensa?
 - Este gobierno está resolviendo los problemas de la provincia*
 - Este gobierno sabe como resolver los problemas de la provincia pero necesita tiempo*
 - Este gobierno no sabe como resolver los problemas de la provincia

Las opciones marcadas con * indican las respuestas que son tomadas en cuenta para el cálculo del ICG. Los porcentajes de cada respuesta son sumados y divididos por 100. Es así que el ICG tiene un valor mínimo de 0 y un valor máximo de 5.

Ficha Técnica:

Fecha del relevamiento: del 14 al 22 de Noviembre de 2010.

Muestra: 488 casos efectivos, aleatoria, polietápica, por cuotas de sexo y edad.

Universo: hombres y mujeres residentes en Tierra del Fuego mayores de 18 años

Error muestral: +/- 4,4%

Confianza: 95%

Tipo de encuesta: Telefónica

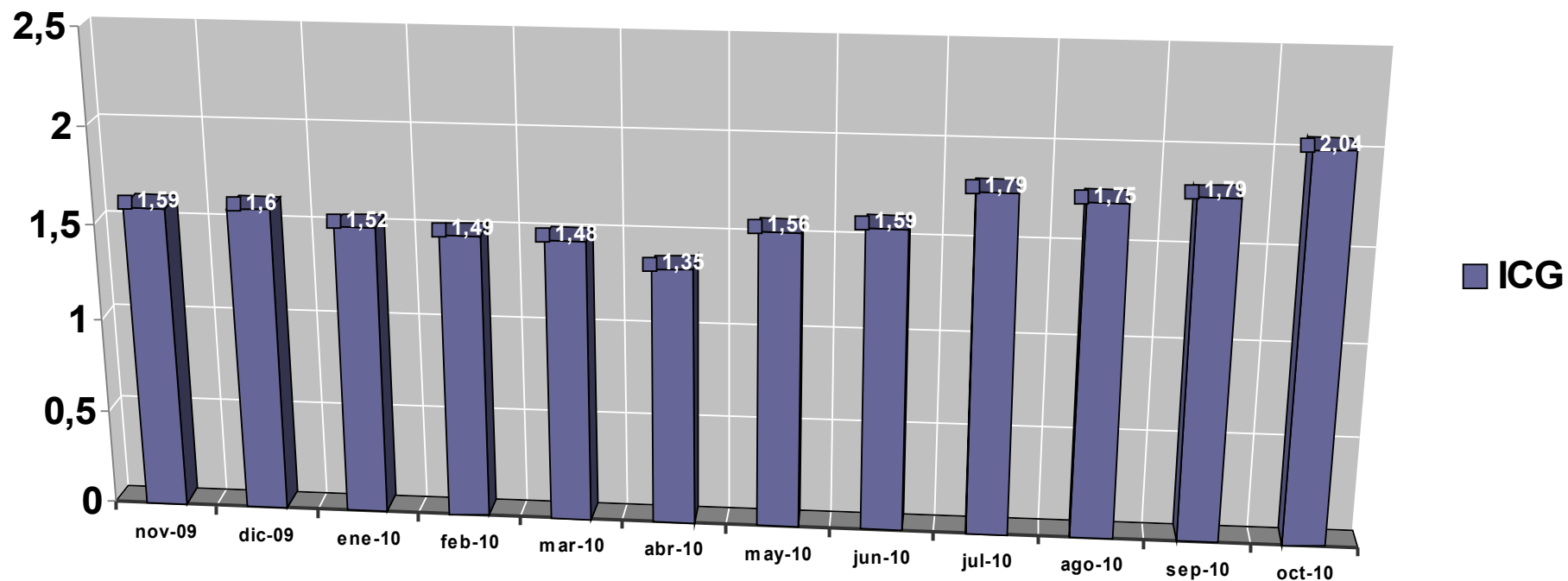
ICG Cuadro General / Octubre 2010

	General	Por ciudad		Por sexo		Por grupo etareo			Por nivel educativo		
		Ushuaia	Río Grande	Masc.	Fem.	De 18 a 29 años	De 30 a 50 años	De 51 a 80 años	Hasta sec. Inc.	Hasta univ. Incomp.	Univ. Completo
ICG	2,04	2,14	1,95	2,04	2,04	1,88	2,07	2,20	2,15	2,13	1,82
Evaluación general del gobierno	33,3	33,7	32,7	33,2	33,4	30,9	34,5	33,7	35,3	36,2	27,8
Interés general	31,4	30,3	32,3	32,8	29,9	31,1	30	36,4	33,1	32,4	29
Eficiencia en la administración del gasto público	38,2	43,3	33,5	38,1	38,1	39,5	35,1	44,3	46,4	37,2	31,7
Honestidad de los miembros de gobierno	59,7	62,1	57,6	58,2	61,3	48,6	64	65,5	53,5	63,7	60,3
Capacidad de gob p/resolver los problemas de la prov	41,3	44,2	38,8	41,8	40,8	37,9	43,5	40,2	46,8	43,1	33,6

ICG Cuadro Evolución Histórica / Noviembre 2009 a Octubre 2010

	2009		2010									
	Noviembre	Diciembre	Enero	Febrero	Marzo	Abril	Mayo	Junio	Julio	Agosto	Septiembre	Octubre
ICG	1,59	1,60	1,52	1,49	1,48	1,35	1,56	1,59	1,79	1,75	1,79	2,04
Variación respecto del mes anterior en %	-0,88	0,88	-5,25	-1,72	-0,81	-8,33	15,14	2,18	12,12	-2,30	2,75	13,72
Evaluación general del gobierno	23,2	22,1	19,7	21,2	19,7	16,8	21,5	22,3	26,7	27,2	25,8	33,3
Gobierno teniendo en cuenta el Interés general	23,7	21,9	23,5	21	20,8	20,1	24,5	23,6	25,3	23,3	26	31,4
Eficiencia en la administración del gasto público	26,4	28,5	30,4	25,7	24,8	23,6	27,2	28,5	30,4	33,6	30,7	38,2
Honestidad de los miembros de gobierno	55,3	57,3	47,9	53,1	52,7	50	54,8	55,1	59,6	56,6	59,3	59,7
Capacidad del gobierno p/resolver los problemas de la provincia	29,9	30,1	30	27,9	29,7	24,9	27,9	29,8	36,6	33,8	37,5	41,3

ICG Gráfico Evolución Histórica / Noviembre 2009 a Octubre 2010



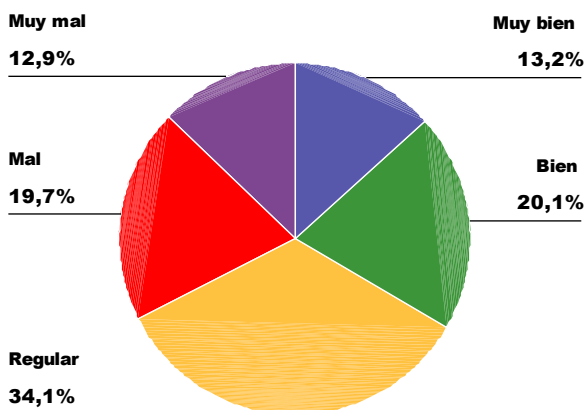
Presentación de los Datos

Cuadros Provinciales

Evaluación General del Gobierno

¿Cómo evalúa Ud. el gobierno provincial?

	Porcentaje
Muy bien	13,2
Bien	20,1
Regular	34,1
Mal	19,7
Muy mal	12,9
Total	100,0



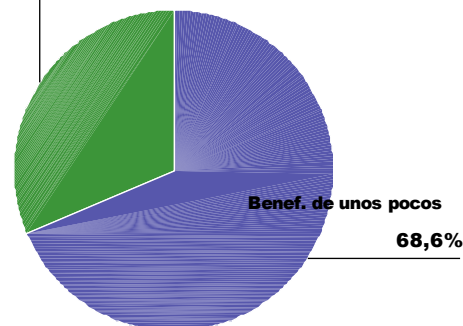
Orientación de la Gestión del Gobierno hacia la gente

¿Ud. diría que en general el gobierno provincial actúa pensando en el beneficio de algunos pocos sectores o pensando en la gente?

	Porcentaje
En el beneficio de unos pocos	68,6
Pensando en la gente	31,4
Total	100,0

Pensando en la gente

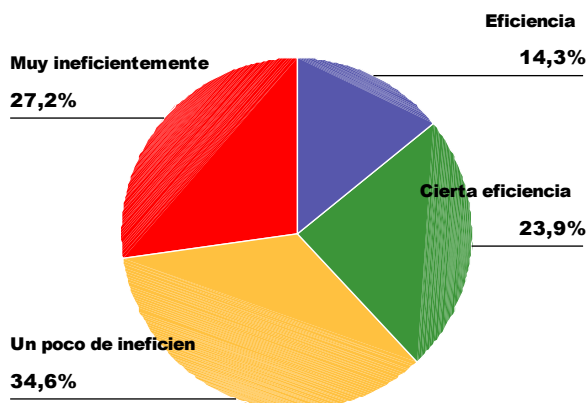
31,4%



Eficiencia en la Administración del Gasto Público

¿Ud. diría que en general el gobierno provincial administra el gasto público con eficiencia, con cierta eficiencia, con un poco de ineficiencia o muy ineficientemente?

	Porcentaje
Eficiencia	14,3
Cierta eficiencia	23,9
Un poco de ineficiencia	34,6
Muy ineficientemente	27,2
Total	100,0



Honestidad de los Funcionarios de Gobierno

¿Ud. diría que las personas que forman el gobierno provincial la mayoría son corruptas, que unos pocos son corruptos, que casi ninguno es corrupto?

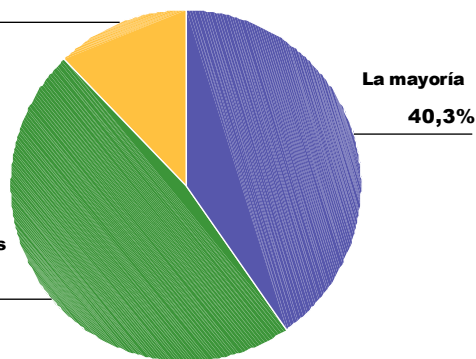
	Porcentaje
La mayoría	40,3
Unos pocos	47,4
Casi ninguno	12,3
Total	100,0

Casi ninguno

12,3%

Unos pocos

47,4%



Capacidad para resolver los problemas de la Provincia

¿Cuál de las siguientes frases se acerca más a lo que Ud. piensa?

	Porcentaje
Este gob esta resolviendo los problemas de la prov	7,9
Este gob sabe como resolve los prob de la prov. pero necesita de tiempo	33,4
Este gob no sabe como resolver los prob de la prov	58,7
Total	100,0

Esta resolviendo

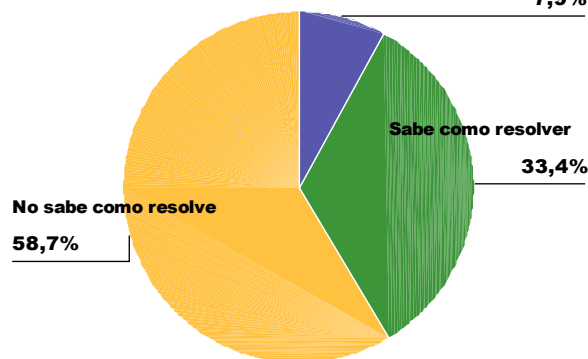
7,9%

Sabe como resolver

33,4%

No sabe como resolve

58,7%



Resultados según ciudad de Residencia

Evaluación General del Gobierno

¿Cómo evalúa Ud. el gobierno provincial?
según Ciudad de residencia del encuestado

%de Ciudad de residencia del encuestado		
	Ushuaia	Río Grande
Muy bien	14,7%	11,7%
Bien	19,0%	21,0%
Regular	36,4%	32,3%
Mal	18,2%	21,0%
Muy mal	11,7%	14,0%
Total	100,0%	100,0%

Orientación de la Gestión del Gobierno hacia la gente

¿Ud. diría que en general el gobierno provincial actúa pensando en el beneficio de algunos pocos sectores o pensando en la gente? según Ciudad de residencia del encuestado

%de Ciudad de residencia del encuestado		
	Ushuaia	Río Grande
En el beneficio de unos pocos	69,7%	67,7%
Pensando en la gente	30,3%	32,3%
Total	100,0%	100,0%

Eficiencia en la Administración del Gasto Público

¿Ud. diría que en general el gobierno provincial administra el gasto público con eficiencia, con cierta eficiencia, con un poco de ineficiencia o muy ineficientemente? según Ciudad de residencia del encuestado

%de Ciudad de residencia del encuestado		
	Ushuaia	Río Grande
Eficiencia	16,5%	12,5%
Cierta eficiencia	26,8%	21,0%
Un poco de ineficiencia	32,0%	37,0%
Muy ineficientemente	24,7%	29,6%
Total	100,0%	100,0%

Honestidad de los Funcionarios de Gobierno

¿Ud. diría que las personas que forman el gobierno provincial la mayoría son corruptas, que unos pocos son corruptos, que casi ninguno es corrupto? según Ciudad de residencia del encuestado

%de Ciudad de residencia del encuestado		
	Ushuaia	Río Grande
La mayoría	37,8%	42,4%
Unos pocos	47,8%	47,1%
Casi ninguno	14,3%	10,5%
Total	100,0%	100,0%

Capacidad para resolver los problemas de la Provincia

¿Cuál de las siguientes frases se acerca más a lo que Ud. piensa? según Ciudad de residencia del encuestado

%de Ciudad de residencia del encuestado		
	Ushuaia	Río Grande
Este gob esta resolviendo los problemas de la prov	10,0%	6,2%
Este gob sabe como resolver los prob de la prov. pero necesita de tiempo	34,2%	32,6%
Este gob no sabe como resolver los prob de la prov	55,8%	61,2%
Total	100,0%	100,0%