

Índice de Confianza en el Gobierno – ICG / Septiembre 2011

Introducción

El Índice de Confianza en el Gobierno es un instrumento valioso utilizado por la Escuela de Gobierno de la Universidad Torcuato Di Tella para monitorear en forma periódica la confianza de la población en el gobierno nacional.

El objetivo del ICG es captar lo que los ciudadanos piensan respecto de aspectos esenciales del gobierno. En este caso, VOX POPULI lo utiliza para obtener opiniones sobre el Gobierno de la Provincia de Tierra del Fuego. El índice consta de cinco preguntas que miden la percepción de los encuestados sobre la evaluación general del gobierno, si se gobierna pensando en el bien general o en el de sectores particulares, eficiencia en la administración del gasto público, honestidad de los miembros de gobierno y capacidad del gobierno para resolver los problemas de la provincia.

Informe de evolución mensual

El ICG alcanzó en la medición del mes de Septiembre de 2011 los 2,22 puntos. Dicho valor representa **un incremento del 0,5%** respecto del mes anterior.

En dicho incremento las subas registradas en los ítems sobre evaluación general del gobierno, orientación de la gestión hacia la gente, y eficiencia en la administración del gasto público, se vieron compensadas por bajas en los ítems de honestidad de los miembros del gobierno, y capacidad del gobierno para resolver los problemas de la provincia.

Anexo Metodológico

Las 5 preguntas que se formulan son:

1. ¿Cómo evalúa Ud. el gobierno provincial en términos de muy bien*, bien*, regular, mal y muy mal?
2. ¿Ud. diría que en general el gobierno provincial actúa pensando en el beneficio de algunos pocos sectores o pensando en la gente*?
3. ¿Ud. diría que en general el gobierno provincial administra el gasto público con eficiencia*, con cierta eficiencia*, con un poco de ineficiencia o muy ineficientemente?
4. ¿Ud. diría que las personas que forman el gobierno provincial la mayoría son corruptas, que unos pocos son corruptos* o que casi ninguno es corrupto*?
5. ¿Cuál de las siguientes frases se acerca más a lo que Ud. piensa?
 - Este gobierno está resolviendo los problemas de la provincia*
 - Este gobierno sabe como resolver los problemas de la provincia pero necesita tiempo*
 - Este gobierno no sabe como resolver los problemas de la provincia

Las opciones marcadas con * indican las respuestas que son tomadas en cuenta para el cálculo del ICG. Los porcentajes de cada respuesta son sumados y divididos por 100. Es así que el ICG tiene un valor mínimo de 0 y un valor máximo de 5.

Ficha Técnica:

Fecha del relevamiento: 25 y 26 de Octubre de 2011.
Muestra: 379 casos efectivos, aleatoria, polietápica, por cuotas de sexo y edad.
Universo: hombres y mujeres residentes en Tierra del Fuego mayores de 18 años
Error muestral: +/- 5%
Confianza: 95%
Tipo de encuesta: Telefónica

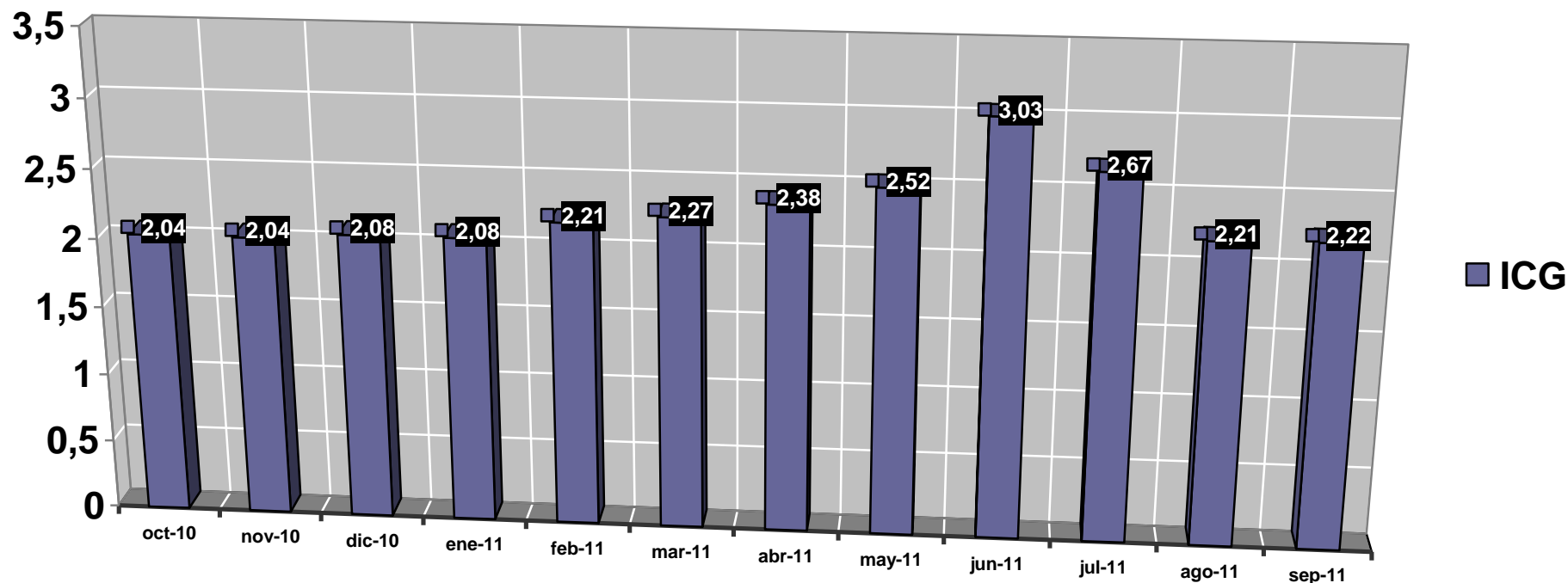
ICG Cuadro General / Septiembre 2011

	General	Por ciudad		Por sexo		Por grupo etareo			Por nivel educativo		
		Ushuaia	Río Grande	Masc.	Fem.	De 18 a 29 años	De 30 a 50 años	De 51 a 80 años	Hasta sec. Inc.	Hasta univ. Incomp.	Univ. Completo
ICG	2,22	2,32	2,13	2,07	2,38	2,43	2,00	2,56	2,66	2,27	1,79
Evaluación general del gobierno	41,6	43,5	39,8	40,5	42,6	48,2	36,7	44,1	50,5	47,7	26
Interés general	32,2	29	35,1	29,5	35,1	36	28,6	38,2	31,4	35,3	29,2
Eficiencia en la administración del gasto público	37,8	40,9	35	31,7	44,2	48,2	30,1	44,1	51,4	39,6	24,1
Honestidad de los miembros de gobierno	62,4	68,2	57,4	61,8	63,3	55,7	59,7	80,9	72,6	55,8	62,2
Capacidad de gob p/resolver los problemas de la prov	48,1	50,5	46,1	43,7	52,4	54,4	44,4	48,6	60	48,3	37

ICG Cuadro Evolución Histórica / Octubre 2010 a Septiembre 2011

	2010			2011								
	Octubre	Noviembre	Diciembre	Enero	Febrero	Marzo	Abril	Mayo	Junio	Julio	Agosto	Septiembre
ICG	2,04	2,04	2,08	2,08	2,21	2,27	2,38	2,52	3,03	2,67	2,21	2,22
Variación respecto del mes anterior en %	13,72	-0,20	2,26	-0,24	6,45	2,67	4,94	5,84	20,08	-11,73	-17,30	0,54
Evaluación general del gobierno	33,3	29,7	34,1	37,1	36,3	40,7	43	43,9	57,5	46,6	38,9	41,6
Gobierno teniendo en cuenta el Interés general	31,4	30,9	31,2	31	34,8	32,8	33,8	40,6	50,7	42,5	30,9	32,2
Eficiencia en la administración del gasto público	38,2	38,1	39,5	35,6	43,2	42,7	43,2	50,2	57,3	49,2	34,4	37,8
Honestidad de los miembros de gobierno	59,7	64,9	61,2	58,5	63,1	64,4	66,9	68,3	73,3	69,3	64,6	62,4
Capacidad del gobierno p/resolver los problemas de la provincia	41,3	39,9	42,1	45,4	43,6	46,3	51,2	49	63,8	59,5	52,1	48,1

ICG Gráfico Evolución Histórica / Octubre 2010 a Septiembre 2011



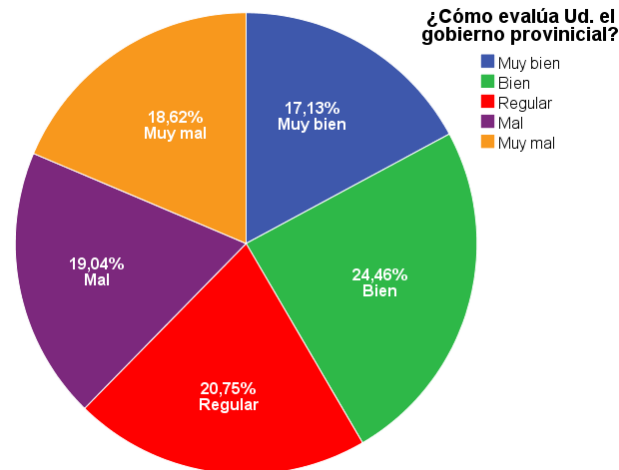
Presentación de los Datos

Cuadros Provinciales

Evaluación General del Gobierno

¿Cómo evalúa Ud. el gobierno provincial?

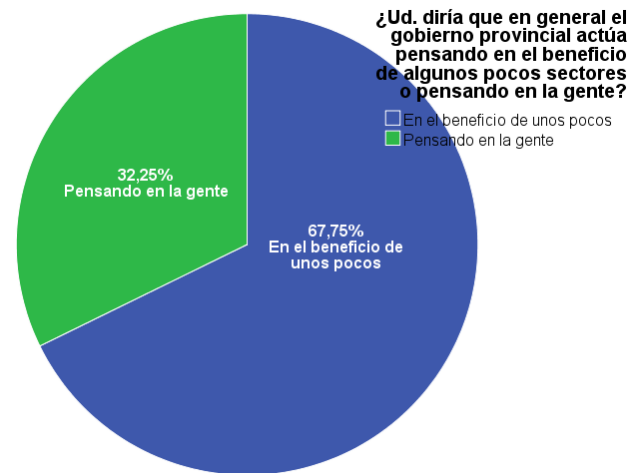
	Porcentaje
Muy bien	17,1
Bien	24,5
Regular	20,8
Mal	19,0
Muy mal	18,6
Total	100,0



Orientación de la Gestión del Gobierno hacia la gente

¿Ud. diría que en general el gobierno provincial actúa pensando en el beneficio de algunos pocos sectores o pensando en la gente?

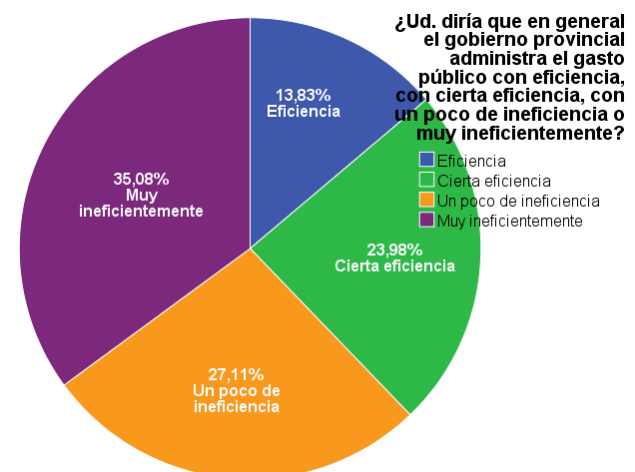
	Porcentaje
En el beneficio de unos pocos	67,8
Pensando en la gente	32,2
Total	100,0



Eficiencia en la Administración del Gasto Público

¿Ud. diría que en general el gobierno provincial administra el gasto público con eficiencia, con cierta eficiencia, con un poco de ineficiencia o muy ineficientemente?

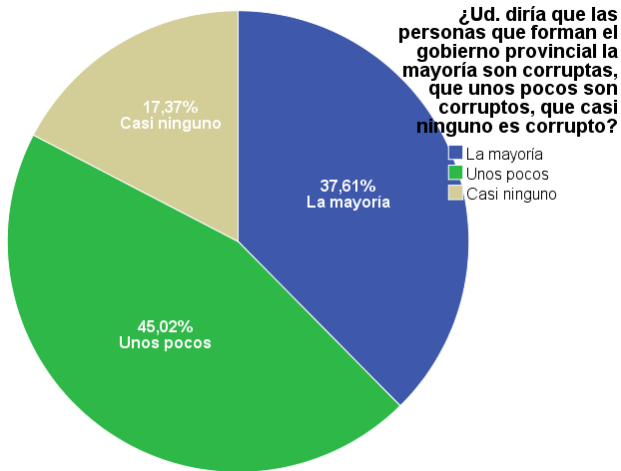
	Porcentaje
Eficiencia	13,8
Cierta eficiencia	24,0
Un poco de ineficiencia	27,1
Muy ineficientemente	35,1
Total	100,0



Honestidad de los Funcionarios de Gobierno

¿Ud. diría que las personas que forman el gobierno provincial la mayoría son corruptas, que unos pocos son corruptos, que casi ninguno es corrupto?

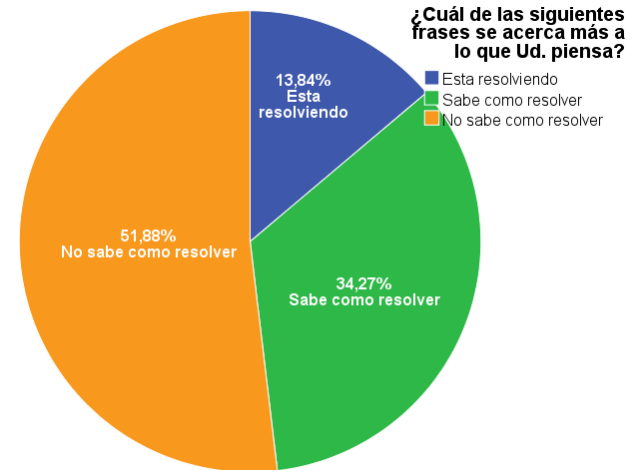
	Porcentaje
La mayoría	37,6
Unos pocos	45,0
Casi ninguno	17,4
Total	100,0



Capacidad para resolver los problemas de la Provincia

¿Cuál de las siguientes frases se acerca más a lo que Ud. piensa?

	Porcentaje
Este gob esta resolviendo los problemas de la prov	13,8
Este gob sabe como resolver los prob de la prov. pero necesita tiempo	34,3
Este gob no sabe como resolver los prob de la prov	51,9
Total	100,0



Resultados según ciudad de Residencia

Evaluación General del Gobierno

¿Cómo evalúa Ud. el gobierno provincial?
según Ciudad de residencia del encuestado

		Ushuaia	Río Grande
	Muy bien	14,9%	18,9%
	Bien	28,6%	20,9%
	Regular	23,4%	18,4%
	Mal	18,3%	19,9%
	Muy mal	14,9%	21,9%
Total		100,0%	100,0%

Orientación de la Gestión del Gobierno hacia la gente

¿Ud. diría que en general el gobierno provincial actúa pensando en el beneficio de algunos pocos sectores o pensando en la gente? según Ciudad de residencia del encuestado

		Ushuaia	Río Grande
	En el beneficio de unos pocos	71,0%	64,9%
	Pensando en la gente	29,0%	35,1%
Total		100,0%	100,0%

Eficiencia en la Administración del Gasto Público

¿Ud. diría que en general el gobierno provincial administra el gasto público con eficiencia, con cierta eficiencia, con un poco de ineficiencia o muy ineficientemente? según Ciudad de residencia del encuestado

		Ushuaia	Río Grande
	Eficiencia	11,4%	15,8%
	Cierta eficiencia	29,5%	19,2%
	Un poco de ineficiencia	27,3%	27,1%
	Muy ineficientemente	31,8%	37,9%
Total		100,0%	100,0%

Honestidad de los Funcionarios de Gobierno

¿Ud. diría que las personas que forman el gobierno provincial la mayoría son corruptas, que unos pocos son corruptos, que casi ninguno es corrupto? según Ciudad de residencia del encuestado

		Ushuaia	Río Grande
	La mayoría	31,8%	42,6%
	Unos pocos	48,9%	41,6%
	Casi ninguno	19,3%	15,8%
Total		100,0%	100,0%

Capacidad para resolver los problemas de la Provincia

¿Cuál de las siguientes frases se acerca más a lo que Ud. piensa? según Ciudad de residencia del encuestado

		Ushuaia	Río Grande
	Este gob esta resolviendo los problemas de la prov	13,6%	13,9%
	Este gob sabe como resolver los prob de la prov. de tiempo	36,9%	32,2%
	Este gob no sabe como resolver los prob de la prov	49,4%	54,0%
	Total	100,0%	100,0%