

Índice de Confianza en el Gobierno – ICG / Abril 2011

Introducción

El Índice de Confianza en el Gobierno es un instrumento valioso utilizado por la Escuela de Gobierno de la Universidad Torcuato Di Tella para monitorear en forma periódica la confianza de la población en el gobierno nacional.

El objetivo del ICG es captar lo que los ciudadanos piensan respecto de aspectos esenciales del gobierno. En este caso, VOX POPULI lo utiliza para obtener opiniones sobre el Gobierno de la Provincia de Tierra del Fuego. El índice consta de cinco preguntas que miden la percepción de los encuestados sobre la evaluación general del gobierno, si se gobierna pensando en el bien general o en el de sectores particulares, eficiencia en la administración del gasto público, honestidad de los miembros de gobierno y capacidad del gobierno para resolver los problemas de la provincia.

Informe de evolución mensual

El ICG alcanzó en la medición del mes de Abril de 2011 los 2,38 puntos. Dicho valor representa **un incremento de 4,9%** respecto del mes anterior.

Tal incremento se debe a un crecimiento general de todos los ítems que componen el indicador, destacándose el incremento del ítem de evaluación sobre la capacidad del gobierno para solucionar los problemas de la provincia.

Anexo Metodológico

Las 5 preguntas que se formulan son:

1. ¿Cómo evalúa Ud. el gobierno provincial en términos de muy bien*, bien*, regular, mal y muy mal?
2. ¿Ud. diría que en general el gobierno provincial actúa pensando en el beneficio de algunos pocos sectores o pensando en la gente*?
3. ¿Ud. diría que en general el gobierno provincial administra el gasto público con eficiencia*, con cierta eficiencia*, con un poco de ineficiencia o muy ineficientemente?
4. ¿Ud. diría que las personas que forman el gobierno provincial la mayoría son corruptas, que unos pocos son corruptos* o que casi ninguno es corrupto*?
5. ¿Cuál de las siguientes frases se acerca más a lo que Ud. piensa?
 - Este gobierno está resolviendo los problemas de la provincia*
 - Este gobierno sabe como resolver los problemas de la provincia pero necesita tiempo*
 - Este gobierno no sabe como resolver los problemas de la provincia

Las opciones marcadas con * indican las respuestas que son tomadas en cuenta para el cálculo del ICG. Los porcentajes de cada respuesta son sumados y divididos por 100. Es así que el ICG tiene un valor mínimo de 0 y un valor máximo de 5.

Ficha Técnica:

Fecha del relevamiento: 24 al 27 de Mayo de 2011.
Muestra: 398 casos efectivos, aleatoria, polietápica, por cuotas de sexo y edad.
Universo: hombres y mujeres residentes en Tierra del Fuego mayores de 18 años
Error muestral: +/- 4,9%
Confianza: 95%
Tipo de encuesta: Telefónica

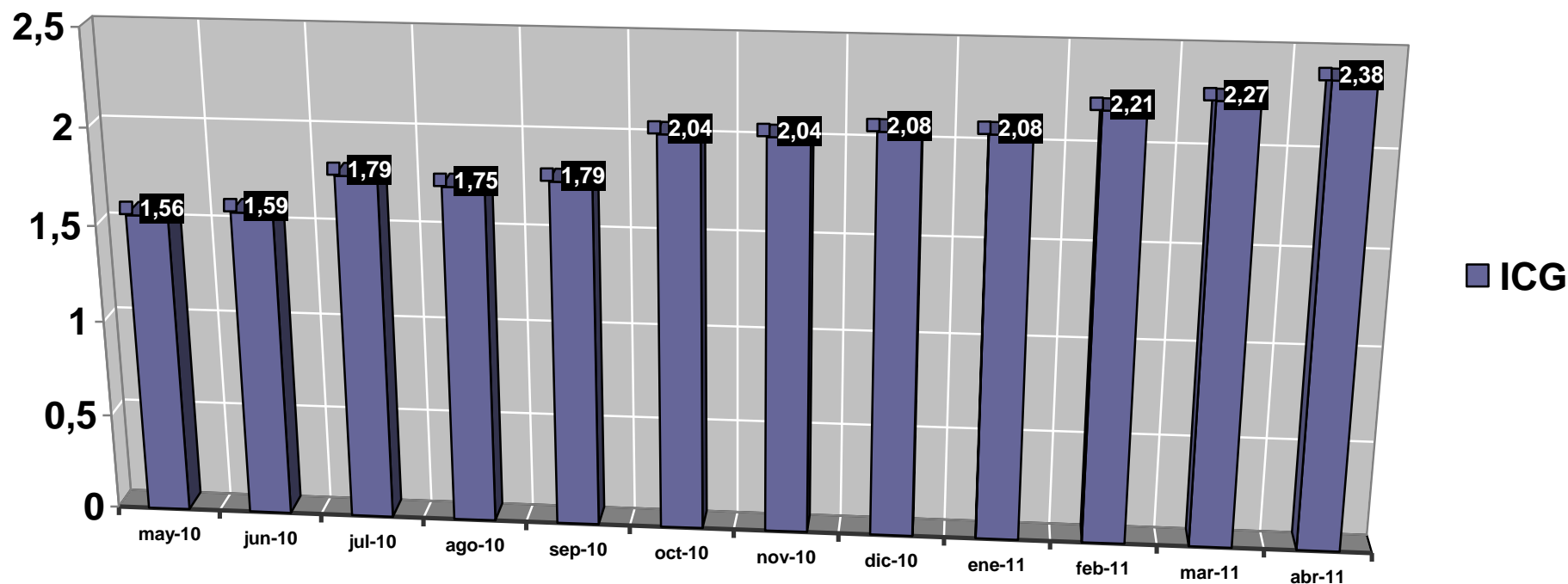
ICG Cuadro General / Abril 2011

	General	Por ciudad		Por sexo		Por grupo etareo			Por nivel educativo		
		Ushuaia	Río Grande	Masc.	Fem.	De 18 a 29 años	De 30 a 50 años	De 51 a 80 años	Hasta sec. Inc.	Hasta univ. Incomp.	Univ. Completo
ICG	2,38	2,46	2,31	2,22	2,55	2,24	2,31	2,66	2,72	2,36	2,15
Evaluación general del gobierno	43	42,8	43,4	36,1	49,7	40,9	39,6	51,8	50,5	42,5	38,4
Interés general	33,8	37,6	30	32,7	35	23,3	35,3	42	33,3	35,6	32,1
Eficiencia en la administración del gasto público	43,2	44,1	42,7	38,2	48,2	43,2	41	46,4	48,5	44,1	37,9
Honestidad de los miembros de gobierno	66,9	68,9	65,2	68,5	65,5	61,6	69,5	68,8	71,3	67	63,5
Capacidad de gob p/resolver los problemas de la prov	51,2	52,7	49,8	46	56,8	54,6	45,5	56,7	68,3	47,2	43,5

ICG Cuadro Evolución Histórica / Mayo 2010 a Abril 2011

	2010										2011	
	Mayo	Junio	Julio	Agosto	Septiembre	Octubre	Noviembre	Diciembre	Enero	Febrero	Marzo	Abril
ICG	1,56	1,59	1,79	1,75	1,79	2,04	2,04	2,08	2,08	2,21	2,27	2,38
Variación respecto del mes anterior en %	15,14	2,18	12,12	-2,30	2,75	13,72	-0,20	2,26	-0,24	6,45	2,67	4,94
Evaluación general del gobierno	21,5	22,3	26,7	27,2	25,8	33,3	29,7	34,1	37,1	36,3	40,7	43
Gobierno teniendo en cuenta el Interés general	24,5	23,6	25,3	23,3	26	31,4	30,9	31,2	31	34,8	32,8	33,8
Eficiencia en la administración del gasto público	27,2	28,5	30,4	33,6	30,7	38,2	38,1	39,5	35,6	43,2	42,7	43,2
Honestidad de los miembros de gobierno	54,8	55,1	59,6	56,6	59,3	59,7	64,9	61,2	58,5	63,1	64,4	66,9
Capacidad del gobierno p/resolver los problemas de la provincia	27,9	29,8	36,6	33,8	37,5	41,3	39,9	42,1	45,4	43,6	46,3	51,2

ICG Gráfico Evolución Histórica / Mayo 2010 a Abril 2011



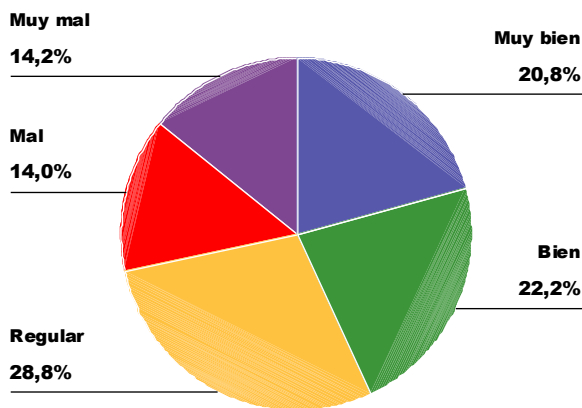
Presentación de los Datos

Cuadros Provinciales

Evaluación General del Gobierno

¿Cómo evalúa Ud. el gobierno provincial?

	Porcentaje
Muy bien	20,8
Bien	22,2
Regular	28,8
Mal	14,0
Muy mal	14,2
Total	100,0



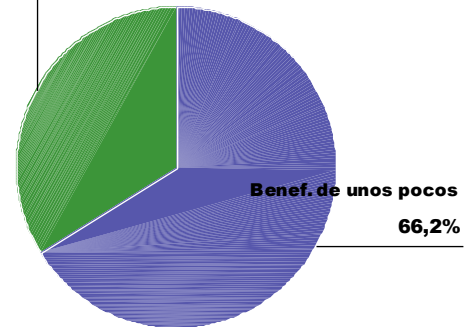
Orientación de la Gestión del Gobierno hacia la gente

¿Ud. diría que en general el gobierno provincial actúa pensando en el beneficio de algunos pocos sectores o pensando en la gente?

	Porcentaje
En el beneficio de unos pocos	66,2
Pensando en la gente	33,8
Total	100,0

Pensando en la gente

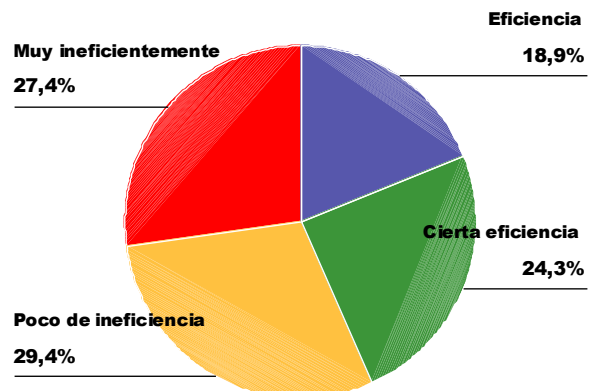
33,8%



Eficiencia en la Administración del Gasto Público

¿Ud. diría que en general el gobierno provincial administra el gasto público con eficiencia, con cierta eficiencia, con un poco de ineficiencia o muy ineficientemente?

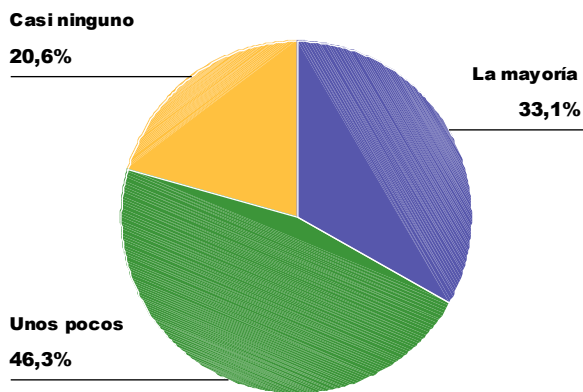
	Porcentaje
Eficiencia	18,9
Cierta eficiencia	24,3
Un poco de ineficiencia	29,4
Muy ineficientemente	27,4
Total	100,0



Honestidad de los Funcionarios de Gobierno

¿Ud. diría que las personas que forman el gobierno provincial la mayoría son corruptas, que unos pocos son corruptos, que casi ninguno es corrupto?

	Porcentaje
La mayoría	33,1
Unos pocos	46,3
Casi ninguno	20,6
Total	100,0



Capacidad para resolver los problemas de la Provincia

¿Cuál de las siguientes frases se acerca más a lo que Ud. piensa?

	Porcentaje
Este gob esta resolviendo los problemas de la prov	14,9
Este gob sabe como resolver los prob de la prov. pero necesita tiempo	36,3
Este gob no sabe como resolver los prob de la prov	48,8
Total	100,0



Resultados según ciudad de Residencia

Evaluación General del Gobierno

¿Cómo evalúa Ud. el gobierno provincial? según Ciudad de residencia del encuestado

% de Ciudad de residencia del encuestado		
	Ushuaia	Río Grande
Muy bien	20,9%	20,8%
Bien	21,9%	22,6%
Regular	27,8%	29,7%
Mal	16,6%	11,8%
Muy mal	12,8%	15,1%
Total	100,0%	100,0%

Orientación de la Gestión del Gobierno hacia la gente

¿Ud. diría que en general el gobierno provincial actúa pensando en el beneficio de algunos pocos sectores o pensando en la gente? según Ciudad de residencia del encuestado

% de Ciudad de residencia del encuestado		
	Ushuaia	Río Grande
En el beneficio de unos pocos	62,4%	70,0%
Pensando en la gente	37,6%	30,0%
Total	100,0%	100,0%

Eficiencia en la Administración del Gasto Público

¿Ud. diría que en general el gobierno provincial administra el gasto público con eficiencia, con cierta eficiencia, con un poco de ineficiencia o muy ineficientemente? según Ciudad de residencia del encuestado

% de Ciudad de residencia del encuestado		
	Ushuaia	Río Grande
Eficiencia	19,4%	18,8%
Cierta eficiencia	24,7%	23,9%
Un poco de ineficiencia	29,0%	29,6%
Muy ineficientemente	26,9%	27,7%
Total	100,0%	100,0%

Honestidad de los Funcionarios de Gobierno

¿Ud. diría que las personas que forman el gobierno provincial la mayoría son corruptas, que unos pocos son corruptos, que casi ninguno es corrupto? según Ciudad de residencia del encuestado

% de Ciudad de residencia del encuestado		
	Ushuaia	Río Grande
La mayoría	31,2%	34,7%
Unos pocos	45,2%	47,4%
Casi ninguno	23,7%	17,8%
Total	100,0%	100,0%

Capacidad para resolver los problemas de la Provincia

¿Cuál de las siguientes frases se acerca más a lo que Ud. piensa? según Ciudad de residencia del encuestado

% de Ciudad de residencia del encuestado		
	Ushuaia	Río Grande
Este gob esta resolviendo los problemas de la prov	16,1%	13,6%
Este gob sabe como resolver los prob de la prov . pero necesita tiempo	36,6%	36,2%
Este gob no sabe como resolver los prob de la prov	47,3%	50,2%
Total	100,0%	100,0%