

Índice de Confianza en el Gobierno – ICG / Marzo 2011

Introducción

El Índice de Confianza en el Gobierno es un instrumento valioso utilizado por la Escuela de Gobierno de la Universidad Torcuato Di Tella para monitorear en forma periódica la confianza de la población en el gobierno nacional.

El objetivo del ICG es captar lo que los ciudadanos piensan respecto de aspectos esenciales del gobierno. En este caso, VOX POPULI lo utiliza para obtener opiniones sobre el Gobierno de la Provincia de Tierra del Fuego. El índice consta de cinco preguntas que miden la percepción de los encuestados sobre la evaluación general del gobierno, si se gobierna pensando en el bien general o en el de sectores particulares, eficiencia en la administración del gasto público, honestidad de los miembros de gobierno y capacidad del gobierno para resolver los problemas de la provincia.

Informe de evolución mensual

El ICG alcanzó en la medición del mes de Marzo de 2011 los 2,27 puntos. Dicho valor representa **un incremento de 2,7%** respecto del mes anterior.

El incremento se debe principalmente a incrementos en los ítems de evaluación general del Gobierno y capacidad del Gobierno para resolver los problemas de la provincia, registrándose también un ligero aumento en el ítem de honestidad de los miembros del gobierno. Dichos incrementos se vieron compensados parcialmente por bajas en los ítems de orientación de la gestión hacia la gente y de eficiencia en la administración del gasto público.

Anexo Metodológico

Las 5 preguntas que se formulan son:

1. ¿Cómo evalúa Ud. el gobierno provincial en términos de muy bien*, bien*, regular, mal y muy mal?
2. ¿Ud. diría que en general el gobierno provincial actúa pensando en el beneficio de algunos pocos sectores o pensando en la gente*?
3. ¿Ud. diría que en general el gobierno provincial administra el gasto público con eficiencia*, con cierta eficiencia*, con un poco de ineficiencia o muy ineficientemente?
4. ¿Ud. diría que las personas que forman el gobierno provincial la mayoría son corruptas, que unos pocos son corruptos* o que casi ninguno es corrupto*?
5. ¿Cuál de las siguientes frases se acerca más a lo que Ud. piensa?
 - Este gobierno está resolviendo los problemas de la provincia*
 - Este gobierno sabe como resolver los problemas de la provincia pero necesita tiempo*
 - Este gobierno no sabe como resolver los problemas de la provincia

Las opciones marcadas con * indican las respuestas que son tomadas en cuenta para el cálculo del ICG. Los porcentajes de cada respuesta son sumados y divididos por 100. Es así que el ICG tiene un valor mínimo de 0 y un valor máximo de 5.

Ficha Técnica:

Fecha del relevamiento: 13 al 17 de Abril de 2011.
Muestra: 385 casos efectivos, aleatoria, polietápica, por cuotas de sexo y edad.
Universo: hombres y mujeres residentes en Tierra del Fuego mayores de 18 años
Error muestral: +/- 5%
Confianza: 95%
Tipo de encuesta: Telefónica

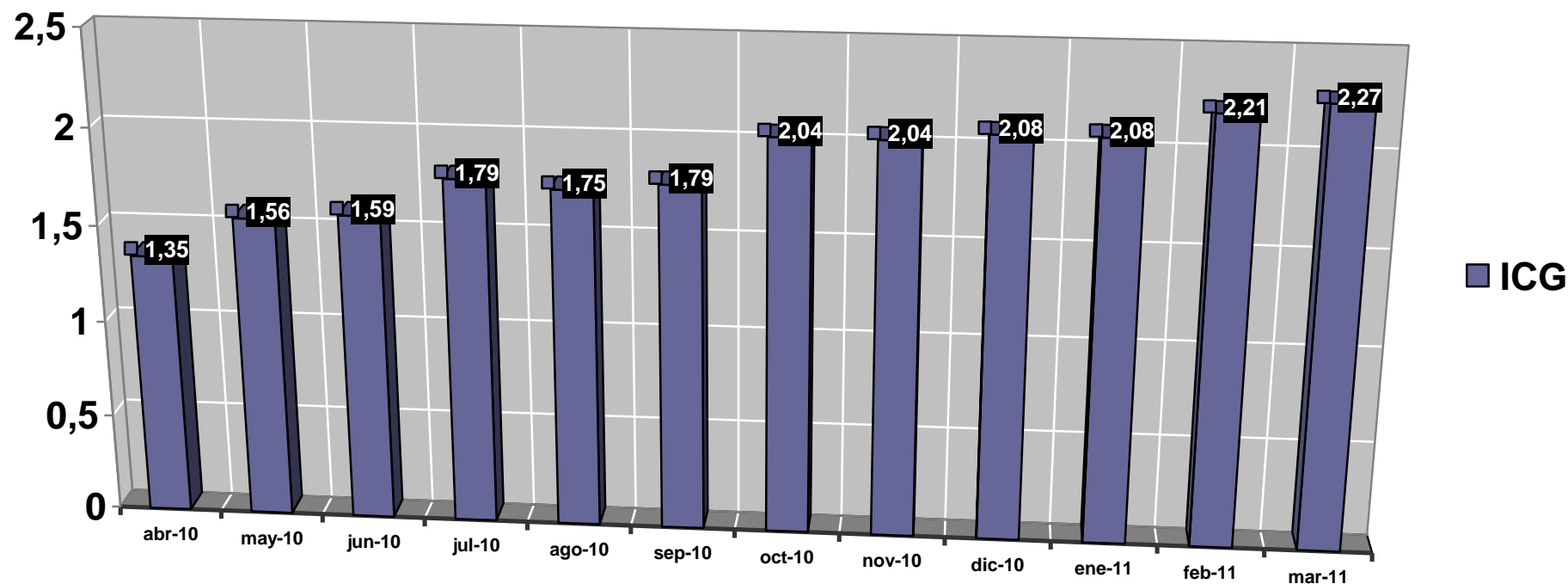
ICG Cuadro General / Marzo 2011

	General	Por ciudad		Por sexo		Por grupo etareo			Por nivel educativo		
		Ushuaia	Río Grande	Masc.	Fem.	De 18 a 29 años	De 30 a 50 años	De 51 a 80 años	Hasta sec. Inc.	Hasta univ. Incomp.	Univ. Completo
ICG	2,27	2,30	2,25	2,50	2,04	1,87	2,29	2,66	2,26	2,42	2,11
Evaluación general del gobierno	40,7	41,9	39,9	45,1	35,8	32,4	40,7	50	48,2	40,7	34,7
Interés general	32,8	35,8	30	38,5	27,2	24,1	30,2	45,4	34,3	36,4	28,3
Eficiencia en la administración del gasto público	42,7	40,2	44,9	48,7	37,2	42,8	41	45,3	37	47,8	42,5
Honestidad de los miembros de gobierno	64,4	62,4	66,1	68,7	60,2	43,9	69	78,7	58,8	66,4	66,4
Capacidad de gob p/resolver los problemas de la prov	46,3	49,2	43,8	48,7	44	44	48,2	46,3	48,1	51	39,4

ICG Cuadro Evolución Histórica / Abril 2010 a Marzo 2011

	2010									2011		
	Abril	Mayo	Junio	Julio	Agosto	Septiembre	Octubre	Noviembre	Diciembre	Enero	Febrero	Marzo
ICG	1,35	1,56	1,59	1,79	1,75	1,79	2,04	2,04	2,08	2,08	2,21	2,27
Variación respecto del mes anterior en %	-8,33	15,14	2,18	12,12	-2,30	2,75	13,72	-0,20	2,26	-0,24	6,45	2,67
Evaluación general del gobierno	16,8	21,5	22,3	26,7	27,2	25,8	33,3	29,7	34,1	37,1	36,3	40,7
Gobierno teniendo en cuenta el Interés general	20,1	24,5	23,6	25,3	23,3	26	31,4	30,9	31,2	31	34,8	32,8
Eficiencia en la administración del gasto público	23,6	27,2	28,5	30,4	33,6	30,7	38,2	38,1	39,5	35,6	43,2	42,7
Honestidad de los miembros de gobierno	50	54,8	55,1	59,6	56,6	59,3	59,7	64,9	61,2	58,5	63,1	64,4
Capacidad del gobierno p/resolver los problemas de la provincia	24,9	27,9	29,8	36,6	33,8	37,5	41,3	39,9	42,1	45,4	43,6	46,3

ICG Gráfico Evolución Histórica / Abril 2010 a Marzo 2011



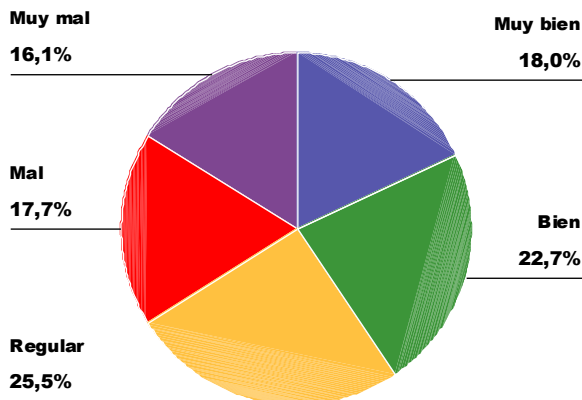
Presentación de los Datos

Cuadros Provinciales

Evaluación General del Gobierno

¿Cómo evalúa Ud. el gobierno provincial?

	Porcentaje
Muy bien	18,0
Bien	22,7
Regular	25,5
Mal	17,7
Muy mal	16,1
Total	100,0



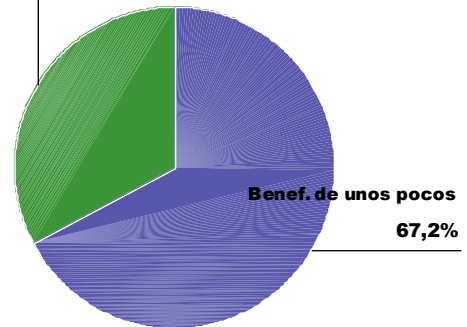
Orientación de la Gestión del Gobierno hacia la gente

¿Ud. diría que en general el gobierno provincial actúa pensando en el beneficio de algunos pocos sectores o pensando en la gente?

	Porcentaje
En el beneficio de unos pocos	67,2
Pensando en la gente	32,8
Total	100,0

Pensando en la gente

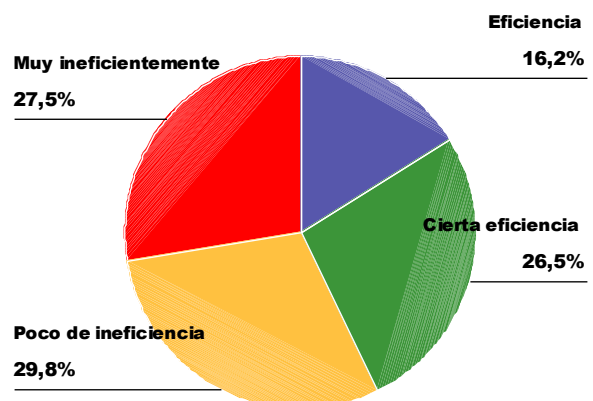
32,8%



Eficiencia en la Administración del Gasto Público

¿Ud. diría que en general el gobierno provincial administra el gasto público con eficiencia, con cierta eficiencia, con un poco de ineficiencia o muy ineficientemente?

	Porcentaje
Eficiencia	16,2
Cierta eficiencia	26,5
Un poco de ineficiencia	29,8
Muy ineficientemente	27,5
Total	100,0



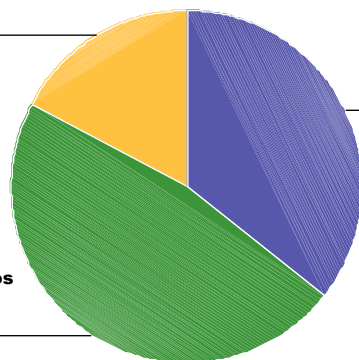
Honestidad de los Funcionarios de Gobierno

¿Ud. diría que las personas que forman el gobierno provincial la mayoría son corruptas, que unos pocos son corruptos, que casi ninguno es corrupto?

	Porcentaje
La mayoría	35,6
Unos pocos	47,2
Casi ninguno	17,2
Total	100,0

Casi ninguno

17,2%



La mayoría

35,6%

Unos pocos

47,2%

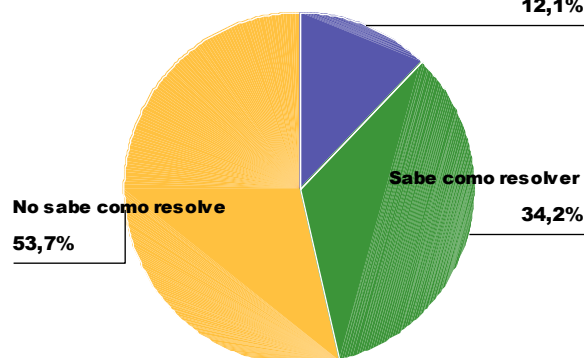
Capacidad para resolver los problemas de la Provincia

¿Cuál de las siguientes frases se acerca más a lo que Ud. piensa?

	Porcentaje
Este gob esta resolviendo los problemas de la prov	12,1
Este gob sabe como resolver los prob de la prov. pero necesita tiempo	34,2
Este gob no sabe como resolver los prob de la prov	53,7
Total	100,0

Esta resolviendo

12,1%



Sabe como resolver

34,2%

No sabe como resuelve

53,7%

Resultados según ciudad de Residencia

Evaluación General del Gobierno

¿Cómo evalúa Ud. el gobierno provincial?
según Ciudad de residencia del encuestado

	% de Ciudad de residencia del encuestado	
	Ushuaia	Río Grande
Muy bien	19,6%	16,8%
Bien	22,3%	23,1%
Regular	20,7%	29,3%
Mal	19,0%	16,8%
Muy mal	18,4%	13,9%
Total	100,0%	100,0%

Orientación de la Gestión del Gobierno hacia la gente

¿Ud. diría que en general el gobierno provincial actúa pensando en el beneficio de algunos pocos sectores o pensando en la gente? según Ciudad de residencia del encuestado

	% de Ciudad de residencia del encuestado	
	Ushuaia	Río Grande
En el beneficio de unos pocos	64,2%	70,0%
Pensando en la gente	35,8%	30,0%
Total	100,0%	100,0%

Eficiencia en la Administración del Gasto Público

¿Ud. diría que en general el gobierno provincial administra el gasto público con eficiencia, con cierta eficiencia, con un poco de ineficiencia o muy ineficientemente? según Ciudad de residencia del encuestado

	% de Ciudad de residencia del encuestado	
	Ushuaia	Río Grande
Eficiencia	15,6%	16,9%
Cierta eficiencia	24,6%	28,0%
Un poco de ineficiencia	28,5%	30,9%
Muy ineficientemente	31,3%	24,2%
Total	100,0%	100,0%

Honestidad de los Funcionarios de Gobierno

¿Ud. diría que las personas que forman el gobierno provincial la mayoría son corruptas, que unos pocos son corruptos, que casi ninguno es corrupto? según Ciudad de residencia del encuestado

	% de Ciudad de residencia del encuestado	
	Ushuaia	Río Grande
La mayoría	37,6%	33,8%
Unos pocos	47,2%	47,3%
Casi ninguno	15,2%	18,8%
Total	100,0%	100,0%

Capacidad para resolver los problemas de la Provincia

¿Cuál de las siguientes frases se acerca más a lo que Ud. piensa? según Ciudad de residencia del encuestado

	% de Ciudad de residencia del encuestado	
	Ushuaia	Río Grande
Este gob esta resolviendo los problemas de la prov	16,8%	8,2%
Este gob sabe como resolver los prob de la prov . pero necesita tiempo	32,4%	35,6%
Este gob no sabe como resolver los prob de la prov	50,8%	56,3%
Total	100,0%	100,0%