

## Índice de Confianza en el Gobierno – ICG / Mayo 2011

### Introducción

El Índice de Confianza en el Gobierno es un instrumento valioso utilizado por la Escuela de Gobierno de la Universidad Torcuato Di Tella para monitorear en forma periódica la confianza de la población en el gobierno nacional.

El objetivo del ICG es captar lo que los ciudadanos piensan respecto de aspectos esenciales del gobierno. En este caso, VOX POPULI lo utiliza para obtener opiniones sobre el Gobierno de la Provincia de Tierra del Fuego. El índice consta de cinco preguntas que miden la percepción de los encuestados sobre la evaluación general del gobierno, si se gobierna pensando en el bien general o en el de sectores particulares, eficiencia en la administración del gasto público, honestidad de los miembros de gobierno y capacidad del gobierno para resolver los problemas de la provincia.

### Informe de evolución mensual

**El ICG alcanzó en la medición del mes de Mayo de 2011 los 2,52 puntos.** Dicho valor representa un **incremento de 5,8%** respecto del mes anterior.

Tal incremento se debe a un crecimiento general de todos los items que componen el indicador, a excepción del item sobre capacidad para resolver los problemas de la provincia que registra una leve baja en su valor respecto del mes anterior.

Dentro de los incrementos registrados, se destacan los items que miden la eficacia en la administración del gasto público y la orientación de la gestión hacia la gente.

### Anexo Metodológico

Las 5 preguntas que se formulan son:

1. ¿Cómo evalúa Ud. el gobierno provincial en términos de muy bien\*, bien\*, regular, mal y muy mal?
2. ¿Ud. diría que en general el gobierno provincial actúa pensando en el beneficio de algunos pocos sectores o pensando en la gente\*?
3. ¿Ud. diría que en general el gobierno provincial administra el gasto público con eficiencia\*, con cierta eficiencia\*, con un poco de ineficiencia o muy ineficientemente?
4. ¿Ud. diría que las personas que forman el gobierno provincial la mayoría son corruptas, que unos pocos son corruptos\* o que casi ninguno es corrupto\*?
5. ¿Cuál de las siguientes frases se acerca más a lo que Ud. piensa?
  - Este gobierno está resolviendo los problemas de la provincia\*
  - Este gobierno sabe como resolver los problemas de la provincia pero necesita tiempo\*
  - Este gobierno no sabe como resolver los problemas de la provincia

Las opciones marcadas con \* indican las respuestas que son tomadas en cuenta para el cálculo del ICG. Los porcentajes de cada respuesta son sumados y divididos por 100. Es así que el ICG tiene un valor mínimo de 0 y un valor máximo de 5.

#### Ficha Técnica:

**Fecha del relevamiento:** 21 al 23 de Mayo de 2011.  
**Muestra:** 330 casos efectivos, aleatoria, polietápica, por cuotas de sexo y edad.  
**Universo:** hombres y mujeres residentes en Tierra del Fuego mayores de 18 años  
**Error muestral:** +/- 5,4%  
**Confianza:** 95%  
**Tipo de encuesta:** Telefónica

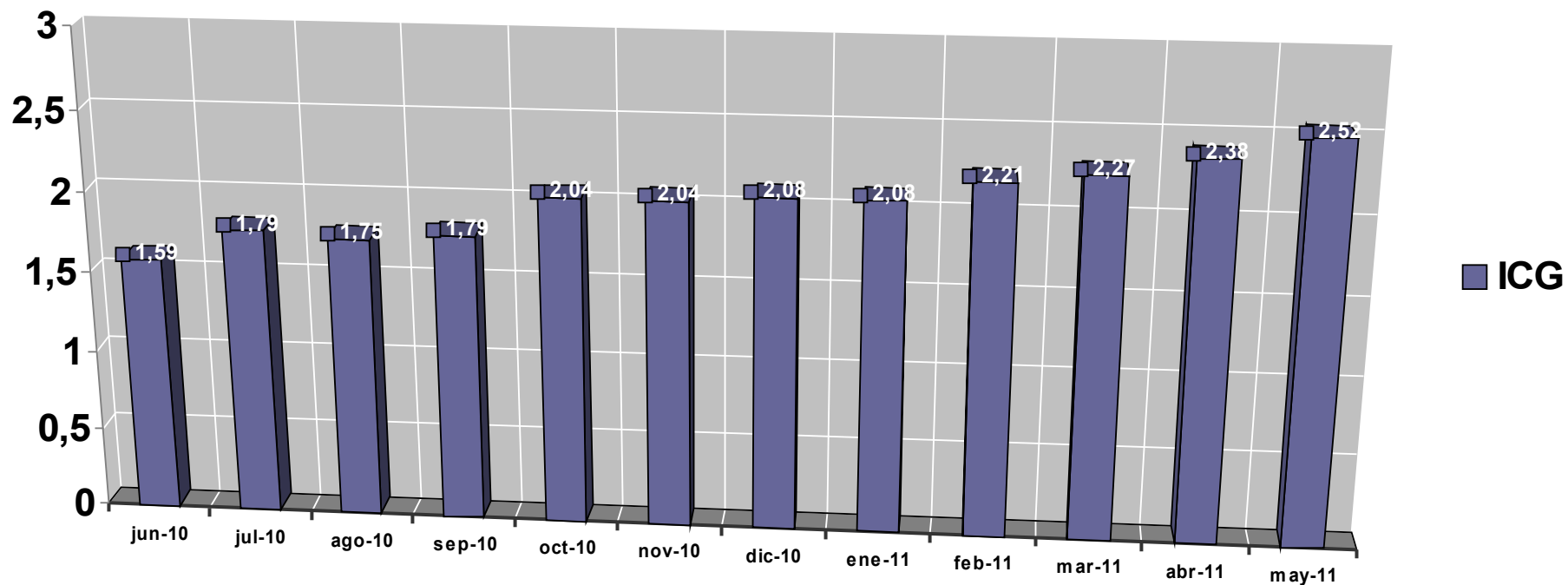
**ICG Cuadro General / Mayo 2011**

	General	Por ciudad		Por sexo		Por grupo etareo			Por nivel educativo		
		Ushuaia	Río Grande	Masc.	Fem.	De 18 a 29 años	De 30 a 50 años	De 51 a 80 años	Hasta sec. Inc.	Hasta univ. Incomp.	Univ. Completo
<b>ICG</b>	<b>2,52</b>	<b>2,48</b>	<b>2,56</b>	<b>2,60</b>	<b>2,44</b>	<b>2,19</b>	<b>2,70</b>	<b>2,60</b>	<b>2,91</b>	<b>2,57</b>	<b>2,17</b>
Evaluación general del gobierno	43,9	43,5	44,3	44,6	43,3	41	46	43,4	52,2	43,1	38,4
Interés general	40,6	40,9	40,3	41,3	39,9	34,3	46,8	38	50,6	42,3	31,4
Eficiencia en la administración del gasto público	50,2	48,1	52,3	52,7	47,8	41,8	54	52,8	62,3	52,5	38,1
Honestidad de los miembros de gobierno	68,3	67,5	69,3	69,6	66,9	55,6	72	76,1	66,7	71,5	65,8
Capacidad de gob p/resolver los problemas de la prov	49	48,3	49,8	51,5	46	46,5	50,7	50	58,9	47,1	43,6

**ICG Cuadro Evolución Histórica / Junio 2010 a Mayo 2011**

	2010							2011				
	Junio	Julio	Agosto	Septiembre	Octubre	Noviembre	Diciembre	Enero	Febrero	Marzo	Abril	Mayo
<b>ICG</b>	1,59	1,79	1,75	1,79	2,04	2,04	2,08	2,08	2,21	2,27	2,38	2,52
<b>Variación respecto del mes anterior en %</b>	2,18	12,12	-2,30	2,75	13,72	-0,20	2,26	-0,24	6,45	2,67	4,94	5,84
<b>Evaluación general del gobierno</b>	22,3	26,7	27,2	25,8	33,3	29,7	34,1	37,1	36,3	40,7	43	43,9
<b>Gobierno teniendo en cuenta el Interés general</b>	23,6	25,3	23,3	26	31,4	30,9	31,2	31	34,8	32,8	33,8	40,6
<b>Eficiencia en la administración del gasto público</b>	28,5	30,4	33,6	30,7	38,2	38,1	39,5	35,6	43,2	42,7	43,2	50,2
<b>Honestidad de los miembros de gobierno</b>	55,1	59,6	56,6	59,3	59,7	64,9	61,2	58,5	63,1	64,4	66,9	68,3
<b>Capacidad del gobierno p/resolver los problemas de la provincia</b>	29,8	36,6	33,8	37,5	41,3	39,9	42,1	45,4	43,6	46,3	51,2	49

**ICG Gráfico Evolución Histórica / Junio 2010 a Mayo 2011**



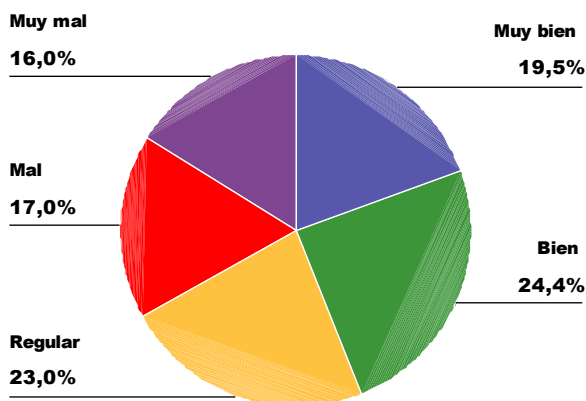
**Presentación de los Datos**

**Cuadros Provinciales**

Evaluación General del Gobierno

¿Cómo evalúa Ud. el gobierno provincial?

	Porcentaje
Muy bien	19,5
Bien	24,4
Regular	23,0
Mal	17,0
Muy mal	16,0
Total	100,0



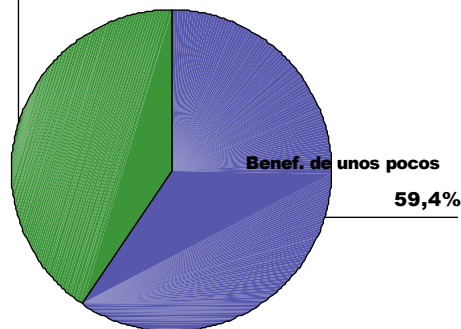
Orientación de la Gestión del Gobierno hacia la gente

¿Ud. diría que en general el gobierno provincial actúa pensando en el beneficio de algunos pocos sectores o pensando en la gente?

	Porcentaje
En el beneficio de unos pocos	59,4
Pensando en la gente	40,6
Total	100,0

Pensando en la gente

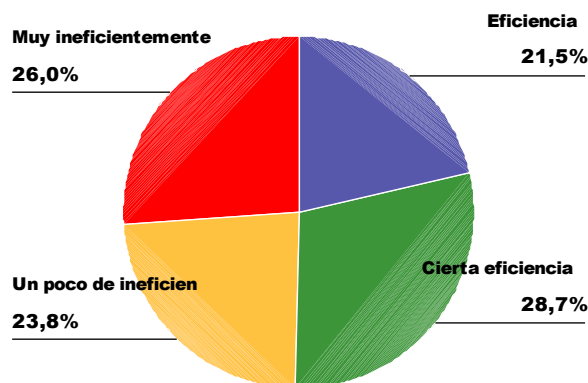
40,6%



Eficiencia en la Administración del Gasto Público

¿Ud. diría que en general el gobierno provincial administra el gasto público con eficiencia, con cierta eficiencia, con un poco de ineficiencia o muy ineficientemente?

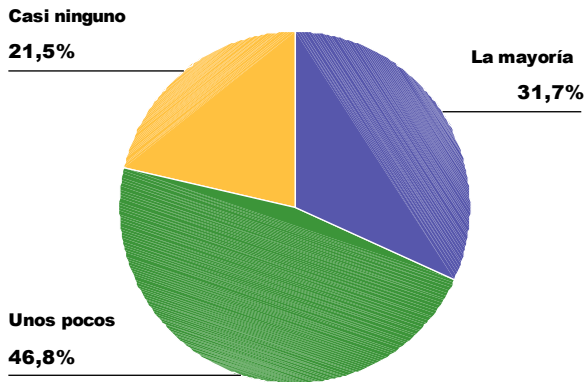
	Porcentaje
Eficiencia	21,5
Cierta eficiencia	28,7
Un poco de ineficiencia	23,8
Muy ineficientemente	26,0
Total	100,0



Honestidad de los Funcionarios de Gobierno

¿Ud. diría que las personas que forman el gobierno provincial la mayoría son corruptas, que unos pocos son corruptos, que casi ninguno es corrupto?

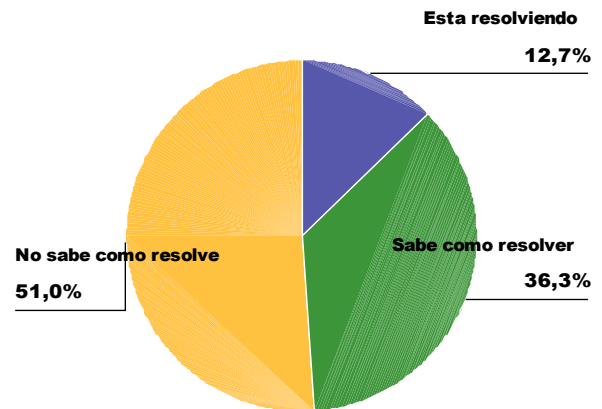
	Porcentaje
La mayoría	31,7
Unos pocos	46,8
Casi ninguno	21,5
Total	100,0



Capacidad para resolver los problemas de la Provincia

¿Cuál de las siguientes frases se acerca más a lo que Ud. piensa?

	Porcentaje
Este gob esta resolviendo los problemas de la prov	12,7
Este gob sabe como resolve los prob de la prov. pero necesita de tiempo	36,3
Este gob no sabe como resolver los prob de la prov	51,0
Total	100,0



## Resultados según ciudad de Residencia

### Evaluación General del Gobierno

¿Cómo evalúa Ud. el gobierno provincial?  
según Ciudad de residencia del encuestado

Estadísticos: %de Ciudad de residencia del encuestado		
	Ushuaia	Río Grande
Muy bien	18,8%	19,9%
Bien	24,7%	24,4%
Regular	24,7%	21,6%
Mal	16,9%	17,0%
Muy mal	14,9%	17,0%
<b>Total</b>	<b>100,0%</b>	<b>100,0%</b>

### Orientación de la Gestión del Gobierno hacia la gente

¿Ud. diría que en general el gobierno provincial actúa pensando en el beneficio de algunos pocos sectores o pensando en la gente? según Ciudad de residencia del encuestado

%de Ciudad de residencia del encuestado		
	Ushuaia	Río Grande
En el beneficio de unos pocos	59,1%	59,7%
Pensando en la gente	40,9%	40,3%
<b>Total</b>	<b>100,0%</b>	<b>100,0%</b>

### Eficiencia en la Administración del Gasto Público

¿Ud. diría que en general el gobierno provincial administra el gasto público con eficiencia, con cierta eficiencia, con un poco de ineficiencia o muy ineficientemente? según Ciudad de residencia del encuestado

%de Ciudad de residencia del encuestado		
	Ushuaia	Río Grande
Eficiencia	20,8%	22,2%
Cierta eficiencia	27,3%	30,1%
Un poco de ineficiencia	29,9%	18,2%
Muy ineficientemente	22,1%	29,5%
<b>Total</b>	<b>100,0%</b>	<b>100,0%</b>

### Honestidad de los Funcionarios de Gobierno

¿Ud. diría que las personas que forman el gobierno provincial la mayoría son corruptas, que unos pocos son corruptos, que casi ninguno es corrupto? según Ciudad de residencia del encuestado

%de Ciudad de residencia del encuestado		
	Ushuaia	Río Grande
La mayoría	32,5%	30,7%
Unos pocos	43,5%	50,0%
Casi ninguno	24,0%	19,3%
<b>Total</b>	<b>100,0%</b>	<b>100,0%</b>

### Capacidad para resolver los problemas de la Provincia

¿Cuál de las siguientes frases se acerca más a lo que Ud. piensa? según Ciudad de residencia del encuestado

%de Ciudad de residencia del encuestado		
	Ushuaia	Río Grande
Este gob esta resolviendo los problemas de la prov	13,7%	11,9%
Este gob sabe como resolve los prob de la prov. pero necesita de tiempo	34,6%	37,9%
Este gob no sabe como resolver los prob de la prov	51,6%	50,3%
<b>Total</b>	<b>100,0%</b>	<b>100,0%</b>